

Pop-up Football Goals (set of 2)

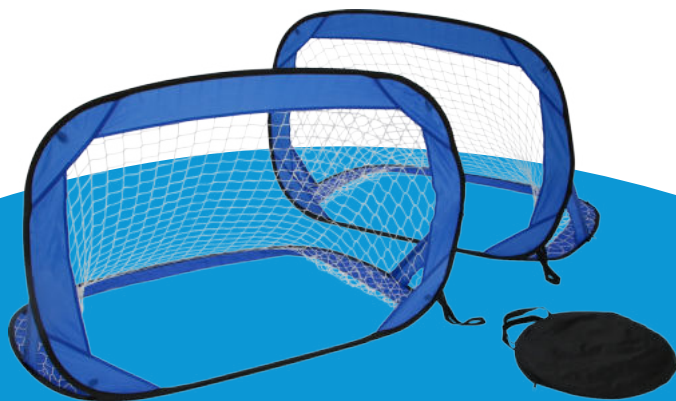
Pop-up Fußballtore (2er-Set)

Buts de football pliables (ensemble de 2)

Porterías de fútbol plegables (set de 2)

Porte da calcio pieghevoli (set di 2 porte)

Pop-up Voetbaldoelen (set met 2 doelen)



Quick help

User manual

Bedienungsanleitung

Mode d'emploi

Instrucciones de uso

Istruzioni per l'uso

Handleiding

Content

Inhalt

Contenu

Índice

Indice

Inhoudsopgave

04.

English

06.

Deutsch

08.

Français

10.

Español

12.

Italiano

14.

Nederlands

16.

Folding / Zusammenbau /
Assemblage / Montaje /
Montaggio / Vouwen

dreamsports24

Bungers IT & E-Commerce GmbH

Reichardtstraße 6

22761 Hamburg

Germany

+49 (0) 40 - 22 86 22 86

Thank you!

...for choosing one of our products. We are available for your questions or suggestions anytime!

Danke!

... dass du dich für unser Produkt entschieden hast. Bei Fragen oder Anregungen sind wir jederzeit für dich da!

Merci !

Merci d'avoir acheté l'un de nos produits. Des questions ? Des suggestions ? N'hésitez pas à nous contacter.

¡Gracias!

... por elegir uno de nuestros productos. ¡Estamos a tu disposición para consultas o sugerencias!

Grazie!

...per aver scelto un nostro prodotto. Siamo sempre disponibili per le tue domande o i tuoi suggerimenti!

Bedankt!

...dat u ons product heeft gekozen. Als u vragen heeft, staan wij altijd voor u klaar!

♥ Feedback



fb.me/dreamsports24



info@dreamsports24.com



+49 (0) 40 - 22 86 22 86



+49 (0) 1579 - 239 66 78

User and Safety Instructions

Content of the package

- ✔ 2 Football goals (soccer goals)
- ✔ 8 Pegs
- ✔ Bag for pegs
- ✔ 4 Plastic rods
- ✔ Carrying bag



Your opinion is very important for us!

Listening to customers is one of our main values. With your reviews and feedback, you help us to continuously improve our products and services.

Safety instructions

- **Warning!** Not suitable for children under 3 years (36 months). Choking and strangulation hazard from tapes and nets.
- **Warning!** Choking hazard by plastic bag (packaging material). To prevent choking hazard, keep the plastic bag out of the reach of babies and children.
- **Warning!** The football goals, when packed, are in tension and can open themselves instantly during unpacking, with the consequent risk of injury.



Instructions for use

- Always place the football goals on a flat surface.
- Firmly fix the football goals on the ground by the pegs in a way that they do not fall, even if they are not used for playing football.
- Make sure that the pegs are in the ground completely to avoid the risk of tripping and injury in case the pegs protrude.
- Do not place the football goals near water, swimming pools or swimming pool equipment. If a goal falls into the water, there is a hazard that someone could become trapped in the net.
- Bad weather conditions could damage the material the football goals are made of. In case of rain, high moisture, snow or similar weather conditions, it is recommended not to install the football goals.
- To keep the products protected for a long time, store and keep them in a cool and dry place.

Risk of damage

- Always keep a minimum distance of 3 metres (10 feet) between obstacles (such as house walls with windows) or other objects (such as flower pots, electric cables, lawn mowers) and the football goals.
- Before fixing the pegs into the ground, make sure that there are no water pipes, irrigation systems, cables (or other) in the ground that could be damaged.

Assembly and disassembly

Assembling the football goals

- 1 - Open the transport bag and take out one of the folded football goals.
- 2 - Hold the edge of the football goal firmly and loosen the elastic. **WARNING: If the goal is rolled out suddenly, there could be injury hazard.** Therefore, let the football goal fall to the ground a bit away from you, so that it does not open nearby.
- 3 - Mount the plastic rods, open the zippers on the edge of the goal and insert the rods into the openings. Then close the zipper. That way the mounted football goal is stable and will not fall during usage.

Fixing on the ground

- 1 - First make sure that the ground conditions are suitable for the use of pegs and that there is no risk of damage for existing water pipes, lawn sprinkler systems, cables or similar objects.
- 2 - Secure the football goal by inserting the pegs into the eyelets in the edge of the goal. Make sure the pegs are fully planted in the ground and do not protrude to prevent stumbling on them.
- 3 - If the ground conditions are not suitable for the pegs, use other ways (e.g. sandbags), so that the football goal does not fall down, preventing damages and injuries.

Dismantling one football goal*

- 1 - If mounted with pegs, remove the pegs from the ground.
- 2 - Remove the plastic rods from the openings on the football goals.
- 3 - Hold the football goal upright on both sides.
- 4 - Rotate the football goal, so that it becomes like a number eight, tilting the frame forward on one side and turning it on the other side exactly in the opposite direction, i.e. backwards.
- 5 - The football goal then automatically takes a circular shape. Squeeze them together to form a flat circle.
- 6 - Use the elastic band to keep the goal folded and put it in the bag with the pegs and the rods.

* See also last page.

Do you have questions?

When dismantling, proceed as shown in the illustration on the last page, watch the video or just ask us, if you need help.



Watch the video



www.ds24.info/2-goals

Bedienungsanleitung & Sicherheitshinweise

Lieferumfang

- ✓ 2 Fußballtore
- ✓ 8 Heringe (Erdsnägel)
- ✓ Tasche für Heringe
- ✓ 4 Kunststoffstangen
- ✓ Transporttasche



Deine Meinung zählt!

Dem Kunden zuhören ist einer unserer zentralen Werte. Mit deinem Feedback und deiner Rezension hilfst du uns dabei, unsere Produkte und unseren Service aufrecht zu erhalten und stetig zu verbessern.

Sicherheitshinweise

- **Achtung!** Nicht geeignet für Kinder unter 3 Jahren (36 Monaten). Es besteht Erstickungsgefahr und Strangulierungsgefahr durch Bänder und Netze.
- **Achtung!** Erstickungsgefahr durch Plastikbeutel (Verpackungsmaterial). Um die Gefahr einer Erstickung auszuschließen, den Folienbeutel/Plastikbeutel unbedingt von Babys und Kindern fernhalten.
- **Achtung!** Die Fußballtore stehen unter Spannung und können sich beim Auspacken von selbst entfalten. Dadurch besteht Verletzungsgefahr.



Hinweise für die Nutzung

- Die Fußballtore nur auf einer ebenen Fläche aufbauen.
- Die Fußballtore mit den mitgelieferten Heringen fest im Boden verankern, damit sie nicht umfallen, auch wenn sie (zeitweise) nicht zum Fußballspielen verwendet werden.
- Es muss darauf geachtet werden, dass die Heringe vollständig in den Boden gesteckt sind, denn bei herausragenden Heringen besteht Stolper- und Verletzungsgefahr.
- Die Fußballtore nicht in die Nähe von Gewässern, Poolanlagen oder Schwimmbecken stellen. Sofern eines der Fußballtore ins Wasser fällt, besteht die Gefahr, dass sich eine Person in den Netzen des Tores verfängt.
- Unnötig schlechte Wetterbedingungen beschädigen das Material der Fußballtore. Bei Regen, Nässe, Schnee oder ähnlichen Wetterbedingungen sollte daher ein Aufstellen vermieden werden.
- Eine trockene und kühle Lagerung sorgt dafür, dass das Material lange geschont bleibt.

Beschädigungsgefahr

- Für die aufgebauten Fußballtore sollten Mindestabstände von 3 Metern zu Hindernissen (wie z.B. Hauswänden mit Fenstern) und anderen Gegenständen (wie z.B. Blumentöpfen, elektrischen Leitungen, Rasenmäher) eingehalten werden.
- Vor Verwendung der Heringe bitte vergewissern, dass keine Wasserleitungen, Sprinkleranlagen, Kabel (oder ähnliches) beschädigt werden könnten.

Aufbau & Abbau

Aufbau eines Fußballtors

- 1 - Öffne die Transporttasche und nimm eines der zusammengefalteten Fußballtore heraus.
- 2 - Halte den Torrahmen gut fest und löse das Gummiband. **ACHTUNG: Durch das plötzliche Entfalten des Tores besteht Verletzungsgefahr.** Lasse daher das Fußballtor einfach etwas entfernt von dir auf den Boden fallen, damit es nicht in unmittelbarer Nähe zu deinem Körper aufspringt.
- 3 - Stecke die Kunststoffstangen zusammen, öffne die Reißverschlüsse am Torrahmen und schiebe die Stangen in die Öffnungen. Danach die Reißverschlüsse wieder schließen. Das aufgestellte Fußballtor bekommt so seine Stabilität und fällt während der Verwendung nicht um.

Befestigung auf dem Boden

- 1 - Vergewissere dich zuerst, dass die Bodenbeschaffenheit für die Verwendung von Heringen geeignet ist und keine Beschädigungsgefahr durch vorhandene Wasserleitungen, Rasensprinkleranlagen, Kabel oder ähnliche Gegenstände besteht.
- 2 - Fixiere das Fußballtor, indem du die Heringe durch die Ösen, die sich am Torrahmen befinden, in den Boden steckst. Achte darauf, dass die Heringe vollständig in den Boden gedrückt werden und nicht herausragen, um Stolpergefahr zu vermeiden.
- 3 - Sollte die Bodenbeschaffenheit nicht für die Heringe geeignet sein, verwende andere Hilfsmittel (z.B. Sandsäcke), denn ein Umkippen der Fußballtore sollte in jedem Fall vermieden werden, um Beschädigungs- und Verletzungsgefahr zu verhindern.

Abbau eines Fußballtores *

- 1 - Ziehe die Heringe aus dem Boden, sofern sie als Befestigungsmethode verwendet wurden.
- 2 - Nimm die Kunststoffstangen aus den Taschen der Fußballtore heraus.
- 3 - Halte das Fußballtor aufrecht an beiden Seiten.
- 4 - Verdrehe das Fußballtor so, dass es zu einer Acht wird. Kippe dafür auf der einen Seite den Rahmen nach vorne und drehe den Rahmen auf der anderen Seite genau in die gegengesetzte Richtung, also nach hinten.
- 5 - Das Fußballtor nimmt dann automatisch eine kreisrunde Form an. Drücke diese so zusammen, so dass sich ein flacher Kreis bildet.
- 6 - Verwende das elastische Band, um das gefaltete Tor zusammen zu halten und packe es zusammen mit den Heringen und Stangen in die Tasche.

*Siehe auch letzte Seite.

Noch Fragen?

Gehe beim Abbau so vor, wie auf der letzten Seite und im Video dargestellt oder wende dich an uns, wenn du Hilfe brauchst.



Video



www.ds24.info/2-fussballtore

Mode d'emploi et consignes de sécurité

Contenu de la livraison

- ✓ 2 Buts de football
- ✓ 8 Piquets d'ancrage
- ✓ Sac pour piquets
- ✓ 4 Tiges en plastique
- ✓ Sac de transport



Votre avis compte!

Être à l'écoute du client fait partie de nos valeurs. Vos commentaires ainsi que votre avis nous aident à garantir et améliorer la qualité de nos produits et services.

Consignes de sécurité

- **Mise en garde !** Ne convient pas aux enfants de moins de 3 ans (36 mois). Il existe un risque d'étouffement et d'étranglement à cause des rubans et des filets.
- **Mise en garde !** Risque d'étouffement dû aux sacs en plastique (matériel d'emballage). Pour éviter tout risque d'étouffement, gardez le sac en plastique hors de portée des bébés et des enfants.
- **Mise en garde !** Les buts de football sont sous tension et peuvent se dérouler d'eux-mêmes lors du déballage. Cela crée un risque de blessure.



Mode d'emploi

- Installez les buts de football uniquement sur une surface plate.
- Ancrez fermement les buts de football dans le sol avec les piquets fournis afin qu'il ne tombe pas, même s'ils ne sont (parfois) pas utilisés pour jouer au football.
- Il faut veiller à ce que les piquets soient complètement enfoncés dans le sol car il y a un risque de trébuchement et de blessure si les piquets dépassent.
- Ne placez pas les buts de football près de l'eau ou des piscines. Si l'un des buts de football tombe à l'eau, il y a un risque que quelqu'un se fasse prendre dans les filets du but.
- Des conditions météorologiques mauvaises endommagent le matériau des buts de football. Par temps de pluie, de neige ou de conditions météorologiques similaires, il faut éviter l'installation.
- Le stockage dans un endroit sec et frais garantit que le matériau reste protégé pendant une longue période.

Risque de dommage

- Une distance minimale de 3 mètres par rapport aux obstacles (tels que les murs de la maison avec fenêtres) et à d'autres objets (tels que les pots de fleurs, les câbles électriques, les tondeuses à gazon) doit être maintenue pour l'installation des buts de football.
- Avant d'utiliser les piquets, veuillez-vous assurer qu'aucune conduite d'eau, système d'arrosage, câbles (ou similaires) ne peut être endommagé.

Montage et démontage

Montage du but de football

- 1 - Ouvrez le sac de transport et sortez le but de football plié.
- 2 - Tenez fermement le cadre du but et desserrez l'élastique. **ATTENTION : Il existe un risque de blessure si le but se déplie brusquement.** Par conséquent, déposez simplement le but de football sur le sol un peu plus loin de vous afin qu'il ne s'ouvre pas à proximité de vous.
- 3 - Assemblez les tiges en plastique, ouvrez les fermetures à glissière sur le cadre du but et poussez les tiges dans les ouvertures. Puis fermez à nouveau les fermetures éclair. Le but de football installé garde sa stabilité et ne tombe pas pendant l'utilisation.

Fixation au sol

- 1 - Assurez-vous d'abord que le sol est adapté à l'utilisation de piquets et qu'il n'y a aucun risque d'endommagement de conduites d'eau existantes, de systèmes d'arrosage, de câbles ou d'objets similaires.
- 2 - Fixez le but de football en enfonçant les piquets dans le sol à travers les œillets du cadre du but. Assurez-vous que les piquets sont complètement enfoncés dans le sol et ne dépassent pas pour éviter de trébucher.
- 3 - Si les conditions du sol ne sont pas adaptées aux piquets, utilisez d'autres aides (par exemple des sacs de sable), car les buts de football ne doivent pas basculer afin d'éviter les dommages et les blessures.

Démontage du but de football *

- 1 - Retirez les piquets du sol s'ils ont été utilisés comme méthode de fixation.
- 2 - Retirez les tiges en plastique des poches des buts de football.
- 3 - Tenez le but de football à la verticale des deux côtés.
- 4 - Tournez le but de football pour qu'il devienne un huit. Pour ce faire, inclinez le cadre vers l'avant d'un côté et tournez le cadre de l'autre côté exactement dans le sens opposé, c'est-à-dire vers l'arrière.
- 5 - Le but de football prend alors automatiquement une forme circulaire. Pressez-les ensemble pour former un cercle plat.
- 6 - Utilisez la bande élastique pour maintenir le but plié et mettez-le dans votre sac avec les piquets et les tiges

*Voir aussi la dernière page.

Avez-vous des questions?

Lors du démontage, procédez comme indiqué sur l'illustration de la dernière page et dans la vidéo ou demandez-nous si tu as besoin d'aide.



Voir la vidéo



www.ds24.info/2-buts-de-foot

Instrucciones de uso y seguridad

Alcance de la entrega

- ✓ 2 Porterías de fútbol
- ✓ 8 Clavijas
- ✓ Bolsas para las clavijas
- ✓ 4 Barras de plástico
- ✓ Bolsa de transporte



¡Su opinión cuenta!

Escuchar a los clientes es uno de nuestros valores principales. Con sus comentarios y opinión nos ayuda a conservar y a mejorar continuamente nuestros productos y servicios.

Instrucciones de seguridad

- **¡Precaución!** No apta para niños menores de 3 años de edad (36 meses). Existe el riesgo de sufrir estrangulación y asfixia a debido a las cintas y redes.
- **¡Precaución!** Riesgo de asfixia por las bolsas de plástico (material de embalaje). Para evitar el riesgo de asfixia, mantenga el plástico / la bolsa de plástico lejos de los bebés y niños.
- **¡Precaución!** Las porterías de fútbol se encuentran bajo tensión y pueden desplegarse por sí solas al desenvolverse. Esto ocasiona el riesgo de sufrir una lesión.



Instrucciones para usarla

- Solo coloque las porterías de fútbol a nivel del suelo.
- Ancle firmemente las porterías de fútbol en el suelo con las barras proporcionadas para que no se caigan, incluso si a veces no se utiliza para jugar al fútbol.
- Debe tener mucho cuidado para asegurarse de que las clavijas estén colocadas completamente en el suelo porque existe el riesgo de tropezarse y lesionarse si las barras sobresalen.
- No coloque las porterías de fútbol cerca del agua, de las instalaciones de piscinas o piscinas. Si una de las porterías de fútbol cae dentro del agua, existe el riesgo de que alguien quede atrapado en las redes de la portería.
- Las malas condiciones climatológicas dañan de forma innecesaria el material de las porterías de fútbol. Debe evitar que sean colocadas durante la lluvia, nieve, humedad o en condiciones climáticas similares.
- El almacenamiento en un lugar fresco y seco garantiza que el material se conserve protegido por mucho tiempo.

Riesgos de daños

- Las porterías de fútbol debe ser colocada a una distancia mínima de 3 metros con respecto a obstáculos (como las paredes de la casa con ventanas) y a otros objetos (como las macetas, los cables eléctricos y las podadoras de césped).
- Antes de usar las clavijas, por favor asegúrese de que no se dañen tubos de agua, sistemas rociadores y cables (o similares).

Montaje y desmontaje

Estructura de la porterías de fútbol

- 1 - Abra la bolsa de transporte y saque una de las porterías doblada.
- 2 - Sostenga con firmeza el marco de la portería y afloje la banda de goma. **ATENCIÓN: Existe el riesgo de que sufra lesiones si la puerta se despliega repentinamente.** Por lo tanto, solo deje caer la portería de fútbol un poco lejos de usted para que ésta no se abra cerca de su cuerpo.
- 3 - Junte las barras de plástico, abra las cremalleras en el marco de la portería y empuje las barras dentro de las entradas. Luego cierre las cremalleras nuevamente. La portería de fútbol colocada obtiene estabilidad y no se cae mientras se utiliza.

Fijación al suelo

- 1 - Primero, asegúrese de que el suelo sea adecuado para el uso de clavijas y de que no exista el riesgo de sufrir daños a tuberías de agua, sistemas de riego, cables u otros objetos similares.
- 2 - Fije la portería de fútbol al adherir las clavijas al suelo a través de los ojales en el marco de la portería. Asegúrese de que las varillas estén constantemente presionadas al suelo y que no sobresalgan para evitar tropiezos.
- 3 - Si las condiciones del suelo no son adecuadas para las clavijas, utilice otras ayudas (por ejemplo, sacos de arena), porque la portería de fútbol no deberá volcar para evitar daños y lesiones.

Desmontaje de las porterías de fútbol *

- 1 - Saque las clavijas del suelo si fueron utilizadas como método de fijación.
- 2 - Saque los postes de plástico de las bolsas de la portería de fútbol.
- 3 - Conserve la portería de fútbol en posición vertical a ambos lados.
- 4 - Gire la portería de fútbol para que se convierta en un ocho. Para llevar a cabo esto, incline el marco hacia adelante en un lado y gire el marco en el otro lado exactamente en la dirección opuesta, es decir, hacia atrás.
- 5 - Entonces, la portería de fútbol adquirirá una forma circular. Presiónelos juntos para que se forme un círculo plano.
- 6 - Utilice la banda elástica para sostener la puerta doblada y colóquela en su bolsa junto con las clavijas y los postes.

*Vea también la última página.

¿Tienes preguntas?

Al desmontar, proceda como se muestra en la ilustración de la última página y en el vídeo o pregúntenos si necesita ayuda.



Ver el vídeo



www.ds24.info/2-porterias-futbol



Istruzioni per l'uso e di sicurezza

Contenuto della confezione

- ✓ 2 porte da calcio
- ✓ 8 picchetti
- ✓ Borsa per picchetti
- ✓ 4 aste in plastica
- ✓ Borsa per il trasporto



La tua opinione conta molto per noi!

Ascoltare i clienti è uno dei nostri valori principali. Grazie ai tuoi commenti e feedback, ci aiuti a mantenere e migliorare continuamente i nostri prodotti e i nostri servizi.

Istruzioni di sicurezza

- **Attenzione!** Non adatto a bambini di età inferiore a 3 anni (36 mesi). Rischio di soffocamento e strangolamento causato da nastri e reti.
- **Attenzione!** Pericolo di soffocamento da sacchetti di plastica (materiale di imballaggio). Per evitare il rischio di soffocamento, tenere il sacchetto di plastica lontano dalla portata di neonati e bambini.
- **Attenzione!** Le porte da calcio sono sotto tensione quando imballate e possono improvvisamente aprirsi da sole quando vengono disimballate, con conseguente rischio di lesioni.



Istruzioni per l'uso

- Posizionare sempre le porte da calcio su una superficie piana.
- Ancorare saldamente le porte da calcio nel terreno con i picchetti inclusi nella confezione, in modo che non cadano, anche quando non utilizzate per giocare a calcio.
- Assicurarsi che i picchetti siano completamente inseriti nel terreno, per evitare il rischio di cadute e lesioni.
- Non posizionare le porte da calcio vicino all'acqua, alle strutture di una piscina o a una piscina. Se una delle porte da calcio dovesse cadere in acqua, ci sarebbe il rischio di intrappolamento nelle reti.
- Condizioni meteorologiche avverse potrebbero danneggiare il materiale delle porte da calcio. In caso di pioggia, forte umidità, neve o condizioni meteorologiche simili, l'installazione deve essere evitata.
- Riporre le porte da calcio in un luogo fresco e asciutto affinché il materiale rimanga protetto per lungo tempo.

Rischio di danni

- È necessario mantenere una distanza minima di 3 metri tra eventuali ostacoli (come muri di casa con finestre) o altri oggetti (come vasi di fiori, cavi elettrici, tosaerba) e le porte da calcio.
- Prima di utilizzare i picchetti, accertarsi di non danneggiare tubi dell'acqua, sistemi di irrigazione, cavi o altri oggetti che possano danneggiarsi.

Montaggio e smontaggio

Montaggio di una porta da calcio

- 1 - Aprire la borsa da trasporto ed estrarre una delle porte da calcio piegate
- 2 - Tenere saldamente il bordo della porta e allentare l'elastico. **ATTENZIONE: Se spiegata improvvisamente, la porta potrebbe causare lesioni.** Pertanto, lasciar cadere la porta da calcio a terra un po' lontano da sé, in modo che non si dispieghi nelle vicinanze.
- 3 - Montare le aste di plastica, aprire le cerniere sul bordo della porta e inserire le aste nelle aperture. Poi richiudere le cerniere. La porta da calcio montata è stabile e non cade durante l'utilizzo.

Fissaggio al terreno

- 1 - Assicurarsi innanzitutto che il terreno sia idoneo per piantare i picchetti e che non vi sia il rischio di danneggiare condutture, sistemi di irrigazione, cavi o altri oggetti pre-esistenti.
- 2 - Assicurare la porta da calcio inserendo i picchetti negli occhielli nel bordo della porta. Assicurarsi che i picchetti siano completamente piantati nel terreno e che non sporgano, per evitare di inciamparvi.
- 3 - Se le condizioni del terreno non sono adatte ai picchetti, utilizzare altri metodi (ad es. dei sacchi di sabbia), in modo che le porte da calcio non si ribaltino, evitando così danni e lesioni.

Smontaggio della porta da calcio *

- 1 - Se utilizzati come sistema di fissaggio, rimuovere i picchetti dal terreno.
- 2 - Rimuovere le aste di plastica dalle aperture sulle porte da calcio.
- 3 - Tenere la porta da calcio in posizione verticale, con le mani su entrambi i lati.
- 4 - Ruotare la porta da calcio, in modo che assuma la forma di un otto, inclinando il bordo in avanti su un lato e ruotandolo all'indietro sull'altro lato, esattamente in direzione opposta.
- 5 - La porta da calcio assume automaticamente una forma circolare. Stringere i bordi insieme e formare un cerchio piatto.
- 6 - Utilizzare l'elastico per mantenere la porta piegata e riporla nella borsa con le aste e picchetti.

*Vedi anche l'ultima pagina.

Hai domande?

Per lo smontaggio, procedete come mostrato nell'ultima pagina e nel video o chiedeteci se avete bisogno di aiuto.



Guarda il video



www.ds24.info/due-porte-da-calcio

Gebruikers-en veiligheidsinstructies

Meegeleverd

- ✓ 2 Voetbaldoelen
- ✓ 8 Haringen
- ✓ Zakje voor haringen/knijpers
- ✓ 4 Plastic staaf
- ✓ Transportzak



Uw mening is belangrijk!

Naar de klant luisteren is een van onze kernwaarden. Met uw feedback en uw beoordeling helpt u onze producten en onze service te waarborgen en continu te verbeteren.

Veiligheidsinstructies

- **Voorzichtig!** Niet geschikt voor kinderen onder de 3 jaar (36 maanden). Er is een risico op verstikking en wurging door banden en netten.
- **Voorzichtig!** Gevaar voor verstikking door plastic zakken (verpakkingsmateriaal). Om verstikkingsgevaar te voorkomen, houdt u de plastic / plastic zak uit de buurt van baby's en kinderen.
- **Voorzichtig!** Voetbaldoelen staan onder spanning en kunnen zichzelf bij het uitpakken vanzelf uitklappen. Dit veroorzaakt het risico op letsel.



Gebruiksaanwijzing

- Zet de voetbaldoelen alleen op een vlakke ondergrond.
- Veranker de voetbaldoelen stevig in de grond met de bijgeleverde haringen, zodat het niet omvalt, ook al worden ze (af en toe) niet gebruikt om voetbal te spelen.
- Er moet op worden gelet dat de haringen volledig in de grond vastzitten, als de haringen uitsteken bestaat er risico op struikelen en letsel.
- Plaats de voetbaldoelen niet in de buurt van water, zwembadvoorzieningen of zwembaden. Als een van de voetbaldoelen in het water valt bestaat het risico dat iemand in de doelnetten verstrikt raakt.
- Onnodig slechte weersomstandigheden beschadigen het materiaal van de voetbaldoelen. Zet het doel niet op bij regen, vochtigheid, sneeuw of vergelijkbare weersomstandigheden.
- Droge en koele opslag zorgt ervoor dat het materiaal lang beschermd blijft.

Risico op schade

- Een minimale afstand van 3 meter tot obstakels (zoals muren van huizen met ramen) en andere objecten (zoals bloempotten, elektriciteitskabels, grasmaaiers) moet worden aangehouden voor de opgezette voetbaldoelen.
- Zorg ervoor dat er geen waterleidingen, sproei-installaties, kabels (of iets dergelijks) kunnen worden beschadigd voordat u de haringen gebruikt.

Opbouw en afbouw

Opzetten van de voetbaldoelen

- 1 - Open de transportzak en haal een van de opgevouwen voetbaldoelen eruit.
- 2 - Houd het doelframe stevig vast en maak het elastiekje los. **LET OP: Er bestaat gevaar voor letsel als deze zich plotseling ontvouwt.** Laat het voetbaldoel daarom gewoon op de grond vallen, een beetje van u af, zodat het niet openspringt in de buurt van uw lichaam.
- 3 - Zet de plastic staven in elkaar, open de ritsen op het doelframe en duw de staven in de openingen. Sluit vervolgens de ritsen weer. Het opgestelde voetbaldoel is nu stabiel en valt niet om tijdens gebruik.

Vastzetten op de vloer

- 1 - Zorg er eerst voor dat de grond geschikt is voor het gebruik van haringen en dat er geen risico is op schade door bestaande waterleidingen, sproeisystemen, kabels of soortgelijke objecten.
- 2 - Bevestig het voetbaldoel door de haringen in de grond te steken via de bevestigingsogen op het doelframe. Zorg ervoor dat de haringen volledig in de grond worden gedrukt en niet uitsteken om zo struikelen te voorkomen.
- 3 - Als de bodemomstandigheden niet geschikt zijn voor de haringen/knijpers, gebruik dan andere hulpmiddelen (bijv. zandzakken), aangezien de voetbaldoelen niet mogen kantelen om schade en letsel te voorkomen.

Demontage van het voetbaldoel*

- 1 - Trek de haringen uit de grond als ze als bevestigingsmethode worden gebruikt.
- 2 - Haal de plastic staven uit de zakken van de voetbaldoelen
- 3 - Houd het voetbaldoel rechtop aan beide zijden.
- 4 - Draai het voetbaldoel zodat het een acht wordt. Om dit te doen, kantelt u het frame aan de ene kant naar voren en draait u frame aan de andere kant precies in de tegenovergestelde richting, d.w.z. naar achteren.
- 5 - Het voetbaldoel neemt dan automatisch een cirkelvorm aan. Druk deze samen zodat er een platte cirkel ontstaat.
- 6 - Gebruik het elastiek om het gevouwen poortje bij elkaar te houden en stop het samen met de haringen en palen in de zak.

*Zie ook laatste pagina.

Heb je nog vragen?

Voor de demontage doorgaan zoals weergegeven in de figuur op de laatste pagina of vraag ons als u hulp nodig heeft.



Bekijk de video



www.ds24.info/twee-voetbaldoelen



Folding of the football goals

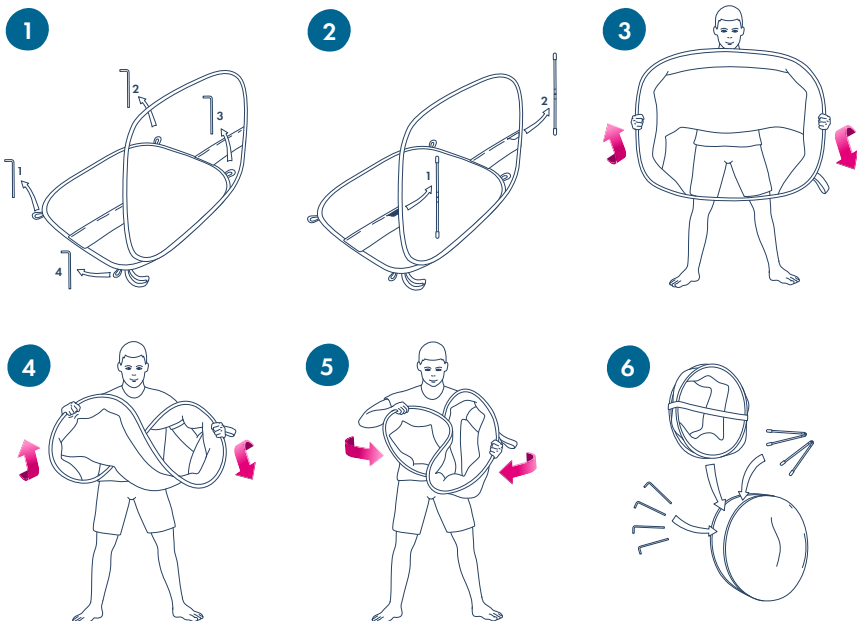
Abbau der Fußballtore

Pliage des buts de football

Desmontaje de las porterías de fútbol

Come piegare la porta da calcio

Voetbaldoel opvouwen



Video & Information



www.ds24.info/2-goals



fb.me/dreamsports24



info@dreamsports24.com



+49 (0) 40 - 22 86 22 86



+49 (0) 1579 - 239 66 78